



MONTHLY MEMBERSHIP PROGRESS REPORT

District 103IE

Results as of: 6/30/2015

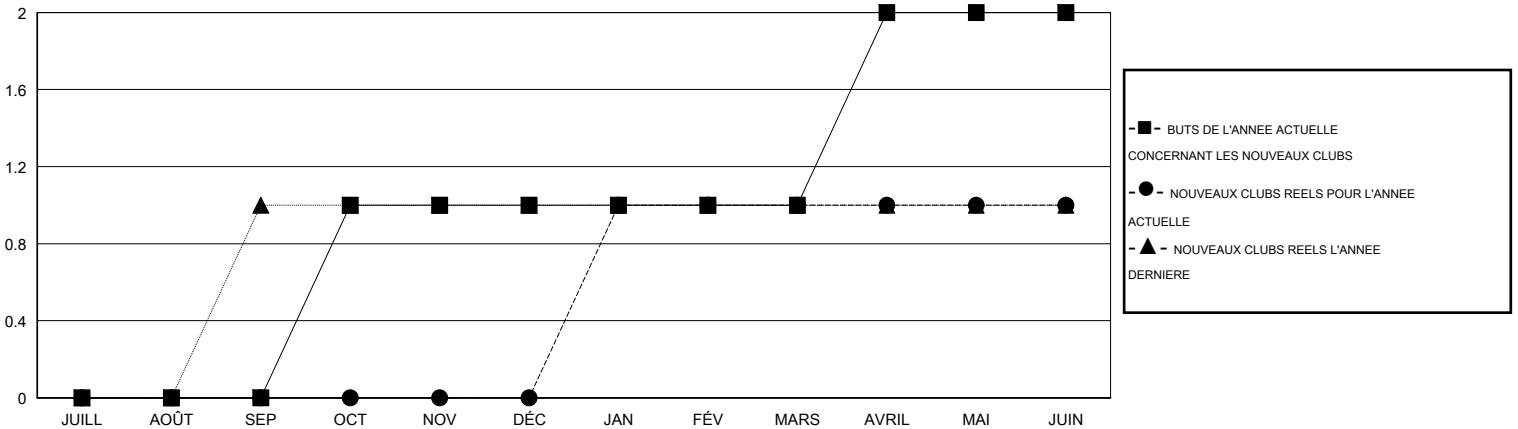
GMT: Jean-Jacques STOFFEL-MUNCK

LIEU FRANCE

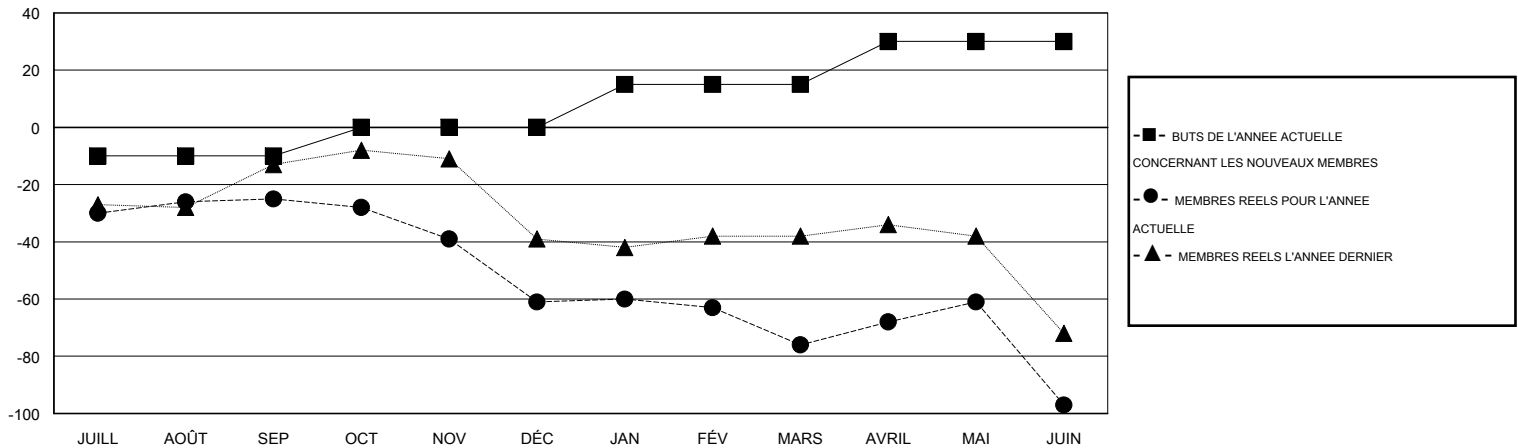
RC EME 4

Clubs					Membres				
RESULTATS POUR 2014-2015					RESULTATS POUR 2014-2015				
TRIMESTRE	BUT CONCERNANT LES NOUVEAUX CLUBS	NOUVEAUX CLUBS	CLUBS ANNULÉS	GAIN NET/PERTE NETTE	TRIMESTRE	BUT CONCERNANT LES NOUVEAUX MEMBRES	MEMBRES FONDATEURS ET NOUVEAUX AJOUTÉS	MEMBRES RADIÉS	GAIN NET/PERTE NETTE
JUILL/AOÛT/SEP	0	0	2	-2	JUILL/AOÛT/SEP	-10	15	40	-25
OCT/NOV/DÉC	1	0	0	0	OCT/NOV/DÉC	10	15	51	-36
JAN/FÉV/MARS	0	1	0	1	JAN/FÉV/MARS	15	36	51	-15
AVRIL/MAI/JUIN	1	0	0	0	AVRIL/MAI/JUIN	15	35	56	-21

BUTS ET NOUVEAUX CLUBS REELS - CUMULATIF



BUTS ET MEMBRES REELS - CUMULATIF



CLUBS RADIÉS: 2	33 CLUBS OF 62 ONT AJOUTE 1 OU PLUSIEURS NOUVEAUX MEMBRES	DISTRIBUTION PAR SEXE HOMME 855 (77.66%) FEMME 246 (22.34%)
MEMBRES RADIÉS DECEDE 16 CLUB ANNULÉ 8 AUTRE 174 TOTAL 198	CLIQUER ICI POUR AVOIR LES DONNEES DE L'EVALUATION DE SANTE	MEMBRES D'UNITE FAMILIALE 60 CHEF DE FAMILLE 30 N'EST PAS CHEF DE FAMILLE 30